

<b>Término Municipal</b>	Número de polígonos: 1	<b>Fuente de información</b> Instituto Geográfico Nacional (IGN). Año 2003 ED 50 Coordenadas UTM Huso 30 Elipsoide Internacional Hayford 1924 Escala 1:50.000
Código INE: 50165	Superficie: 307,20 Km <sup>2</sup> (* Perímetro: 85,43 Km)	
<b>Capital de municipio</b> ●	Altitud: 80 (m.s.n.m.) Coordenadas UTM X = 776.280 m. Y = 4.585.759 m.	(* Elaboración propia)

## Nomenclátor

### Relación de unidades poblacionales

Clasificación	Denominación	Población
<b>1.- Municipio</b>	<b>Mequinenza</b>	<b>2.492</b>
2.- Entidad sing.	Mequinenza	2.492
3.- Núcleo	Mequinenza	2.421
4.- Diseminado	*Diseminado*	71

Fuente: Nomenclator del Padrón municipal de habitantes, 1-1-2009. IAEST

## Medio ambiente

### Indicadores medioambientales

Indicador	Valor indicador	Unidad	Año	Fuente
<b>Clasificación medioambiental</b>				Ministerio de Agricultura.
Zona de clasificación del municipio	Desfavorecida		2008	
<b>Zonas protegidas</b>				Departamento de Medio Ambiente. Gobierno de Aragón.
Lugares de importancia comunitaria (LIC) <sup>1</sup>	1	Número		
Extensión de LIC	0,5	Hectáreas	2008	
Zonas de especial protección para las aves <sup>1</sup>	2	Número		
Extensión de ZEPA	12.438,5	Hectáreas	2008	
Espacios naturales protegidos (ENP) <sup>1</sup>	0	Número		
Extensión de los ENP	0,0	Hectáreas	2008	
<b>Agua</b>				
Edificios con abastecimiento público de agua corriente	99,9	% edificios	2001	Censo de población y viviendas.
Habitantes equivalentes de la/s estación/es depuradora/s	8.000	Personas	2008	IAEST.
Superficie regable en relación a la SAU	10,5	% superficie	1999	Censo agrario
<b>Contaminación y ruido</b>				Censo de población y viviendas.
Viviendas expuestas a contaminación o malos olores	4,3	% viviendas	2001	
Viviendas expuestas a ruidos exteriores	13,9	% viviendas	2001	
<b>Residuos</b>				
Contenedores de vidrio	14	Número	2007	ECOVIDRIO.
Vidrio doméstico recogido	67.300	Kg	2007	ECOVIDRIO.
Kg de vidrio doméstico recogido por habitante y año	27,1	Kg/hab	2007	ECOVIDRIO, IAEST.
Contenedores de pilas	1	Número	2007	Departamento de Medio Ambiente.
Pilas recogidas	80	Kg	2007	Departamento de Medio Ambiente.
Kg de pilas recogido por habitante y año	0,03	Kg/hab	2007	Departamento de Medio Ambiente.
Contenedores de papel	5	Número	2007	Departamento de Medio Ambiente.
<b>Riesgos naturales</b>				IAEST.
Incendios forestales, 2007	2	Número	2007	
Superficie forestal afectada en incendios, 2007	0,1	Hectáreas	2007	
Incendios forestales (1995 a 2006)	17	Número	1995-2006	
Superficie forestal afectada en incendios (1995 a 2006)	556,3	Hectáreas	1995-2006	
<b>Agricultura ecológica</b>				Comité Aragonés de Agricultura Ecológica.
Superficie total inscrita en agricultura ecológica	100,0	Hectáreas	2007	
Superficie calificada en agricultura ecológica	100,0	Hectáreas	2007	
Superficie calificada en reconversión	0,0	Hectáreas	2007	
Superficie calificada en primer año en prácticas	0,0	Hectáreas	2007	

<sup>1</sup>La superficie de ENP, LIC o ZEPA puede repartirse entre más de una comarca o provincia.

## Indicadores medioambientales

(continuación)

Indicador	Valor indicador	Unidad	Año	Fuente
Tipo de combustible usado en viviendas con calefacción				Censo de población y viviendas.
Gas	3,8	% viviendas	2001	
Electricidad	38,4	% viviendas	2001	
Petróleo o derivados	51,3	% viviendas	2001	
Madera	4,2	% viviendas	2001	
Carbón o derivados	0,1	% viviendas	2001	

## Usos del suelo

Usos	Hectáreas	%
Superficies artificiales	113,3	0,4
Zonas agrícolas	12.698,0	41,3
Zonas forestales con vegetación natural y espacios abiertos	16.116,0	52,4
Zonas húmedas	24,8	0,1
Superficies de agua	1.792,3	5,8

Fuente: CORINE, Land cover 2000. Instituto Geográfico Nacional.

## Infraestructuras

Indicador	Valor indicador	Unidad	Año	Fuente
<b>Agua</b>				IAEST
Estaciones depuradoras de aguas residuales	1	Número	2008	
Fuentes de agua mineromedicinales	0	Número	2006	
<b>Sanidad</b>				IAEST
Farmacias	1	Número	2008	
Equipo de Atención Primaria				
Centros de Salud	1	Número	2007	
Consultorios	0	Número	2007	
Dotación de personal				
Médicos de Familia	3	Número	2008	
Pediatras	0	Número	2008	
<b>Cultura</b>				
Bibliotecas				Encuesta de Bibliotecas. INE-IAEST
Central de CCAA	0	Número	2006	
Públicas	0	Número	2006	
No especializadas	0	Número	2006	
Instituciones de enseñanza superior	0	Número	2006	
Especializadas	0	Número	2006	
<b>Sociales</b>				
Servicios sociales comunitarios	0	Número	2008	Guía de Recursos Sociales. Dpto. de Servicios Sociales y Familia.
Residencias para mayores	0	nº de residencias	2008	
Plazas para mayores en residencias	0	nº de plazas	2008	
Centros de día para personas mayores	0	nº de centros	2008	
Plazas en centros de día para personas mayores	0	nº de plazas	2008	
Hogares para personas mayores	1	nº de hogares	2008	
<b>Instalaciones deportivas</b>				
				Censo Nacional de Instalaciones Deportivas. Consejo Superior de Deportes.
Campos de fútbol	1	nº instalaciones	2005	
Campos de tiro	1	nº instalaciones	2005	
Espacios pequeños y no reglamentarios	2	nº instalaciones	2005	
Pabellones polideportivos	1	nº instalaciones	2005	
Piscinas aire libre	2	nº instalaciones	2005	
Pistas de padel	1	nº instalaciones	2005	
Pistas de petanca	1	nº instalaciones	2005	
Pistas de tenis	1	nº instalaciones	2005	
Pistas polideportivas	3	nº instalaciones	2005	
Salas	2	nº instalaciones	2005	

## Vivienda

<b>Viviendas según tipo</b>		<b>Viviendas familiares principales según régimen de tenencia</b>		<b>Viviendas convencionales según superficie útil</b>	
	Viviendas	Régimen	Viviendas	Superficie (m <sup>2</sup> )	Viviendas
<b>Total</b>	<b>1.187</b>	En propiedad	814	Hasta 45 m <sup>2</sup>	4
<b>Familiares</b>	<b>1.187</b>	En alquiler	25	46-60 m <sup>2</sup>	53
Principales	904	Otra forma	65	61-75 m <sup>2</sup>	143
Convencional	904			76-90 m <sup>2</sup>	441
Alojamientos	0			91-105 m <sup>2</sup>	161
No principales	283			106-120 m <sup>2</sup>	66
Secundarias	237			121-150 m <sup>2</sup>	21
Vacías	39			Más de 150 m <sup>2</sup>	15
Otro tipo	7				
<b>Colectivas</b>	<b>0</b>				

<b>Segunda residencia</b>	
Porcentaje de hogares que disponen de segunda residencia	8,63%

Fuente: Censo de población y viviendas, 2001. INE-IAEST.

## Licencias municipales de obra

### Licencias municipales de obra según tipo. Años 2001 a 2008.

unidad: número de licencias

Año	Nueva planta			Rehabilitación en Edificios					
	Total	Total	Con demolición previa	Sin demolición	Total	Demolición parcial previa	Sin demolición	Rehabilitación en locales	Demolición total exclusivamente
2001	14	6	0	6	7	7	0	1	0
2002	10	4	0	4	6	2	4	0	0
2003	4	2	0	2	2	1	1	0	0
2004	4	1	0	1	3	3	0	0	0
2005	18	6	0	6	12	10	2	0	0
2006	13	7	0	7	6	5	1	0	0
2007	10	6	0	6	4	4	0	0	0
2008	8	3	1	2	5	4	1	0	0

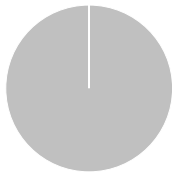
### Edificios, superficie y viviendas según tipo de obra. Años 2001 a 2008.

Año	Edificios de nueva planta			Obras de rehabilitación Obras de demolición								
	Total	Residencial	No residencial	Total	Residencial	No residencial	Viviendas	Edificios	Viviendas	Edificios	Viviendas	
2001	6	2	4	23.626	6.177	17.449	44	6	4	0	0	
2002	4	2	2	6.587	4.526	2.061	40	6	1	0	0	
2003	2	0	2	456	0	456	0	2	1	0	0	
2004	1	0	1	550	0	550	0	3	3	0	0	
2005	11	7	4	4.687	1.656	3.031	10	12	4	0	0	
2006	15	13	2	15.924	14.357	1.567	37	6	1	0	0	
2007	14	9	5	6.346	2.847	3.499	15	4	3	0	0	
2008	3	2	1	973	325	648	2	5	2	1	1	

Fuente: Estadística de Licencias de Obra. Ministerio de Fomento.

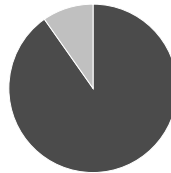
## Catastro

### Superficies catastrales



Tipo	Hectáreas	%
Urbana	38,4	0,1
Rústica	30.660,6	99,9

### Parcelas urbanas



Tipo	Hectáreas	%
Edificadas	34,7	90,4
Solares	3,7	9,6

### Suelo urbano

	Valor	%
Año última revisión	1989	
Número de titulares	1.713	
Parcelas urbanas		
Unidades	1.368	
Superficie	38,4	
Bienes inmuebles	1.897	
Valor catastral (miles de €)		
Total	34.235	
De la construcción	20.558	60,0
Del suelo	13.677	40,0
Propietarios de parcelas edificadas		
Suelo y construcción mismo propietario	1.112	83,6
Coproiedad	218	16,4
Otras	0	0,0

### Antigüedad de la construcción

Año de construcción	Bienes inmuebles	%
< 1950	48	2,6
1950-1960	1	0,1
1960-1970	0	0,0
1970-1980	929	49,5
1980-1990	595	31,7
1990-2000	52	2,8
>= 2000	236	12,6
Sin definir	15	0,8

### Suelo rústico

Año última revisión	2006
Número de titulares	1.921
Número de parcelas	10.582
Número de subparcelas	18.123
Superficie total (hectáreas)	30.660,6
Valor catastral (miles de euros)	7.582

### Parcelas urbanas según superficie

	Solares	Parcelas edificadas
Menos de 100 m <sup>2</sup>	16	639
De 100 a 500 m <sup>2</sup>	15	642
De 500 a 1.000 m <sup>2</sup>	2	22
De 1.000 a 10.000 m <sup>2</sup>	4	23
Más de 10.000 m <sup>2</sup>	1	4

### Bienes inmuebles según uso

	Bienes inmuebles	Valor total (miles de €)
Residencial	<b>1.356</b>	<b>23.583</b>
Otros usos	<b>541</b>	<b>9.913</b>
Almacén, Estac.	104	273
Comercial	12	80
Cultural	7	677
Ocio, Hostelería	2	-
Industrial	349	4.902
Deportivo	6	1.324
Suelo vacante	38	857
Oficinas	13	327
Edif. Singular	1	-
Religioso	3	-
Espectáculos	2	-
Sanidad, Benefic.	4	1.472

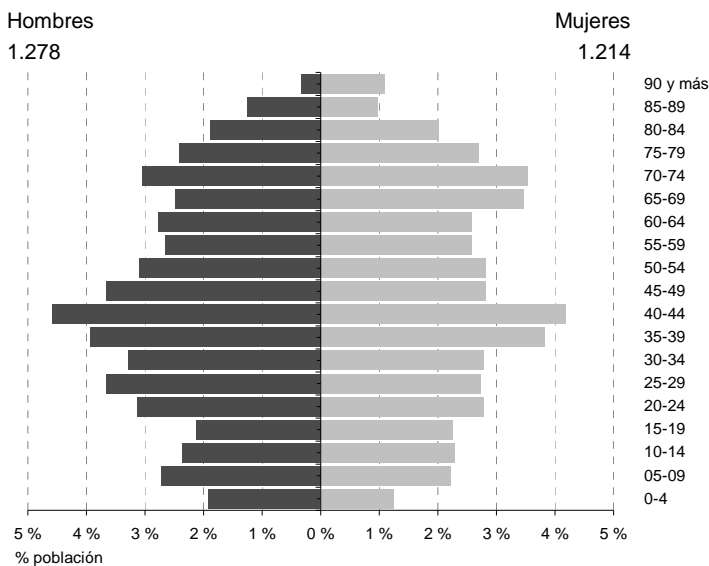
Fuente: Ministerio de Economía. Dirección General del Catastro. Año 2008.

### Impuesto de Bienes Inmuebles (I.B.I.) Año 2008

	Urbana	Rústica
Número de recibos	Mequinenza	161.126
Base imponible (miles de euros)	1.737	1.334
Base liquidable (miles de euros)	29.296	7.362
Cuota íntegra (euros)	29.296	7.243
Cuota líquida (euros)	161.127	28.974

## Población y hogares

### Estructura de población



Indicadores demográficos	Municipio	Aragón
Población de 65 y más años	25,1%	19,6%
Edad media	45,1	42,9
Tasa global de dependencia	61,0	49,2
Tasa de feminidad	95,0	99,7
Extranjeros	8,4%	12,8%

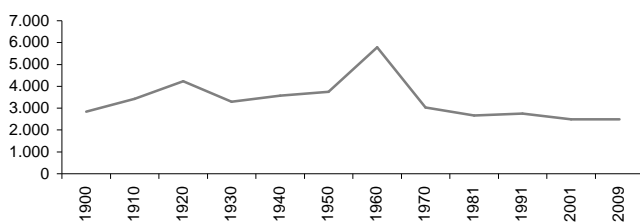
Pob. 65 y más (Pob.  $\geq 65$  / Pob. Total) x 100  
 TG. dependencia (Pob.  $\leq 14$  + Pob.  $\geq 65$  / Pob. de 15 a 64) x 100  
 Feminidad (Pob. Total mujeres / Pob. Total hombres) x 100  
 Extranjeros (Pob. Extranjera / Pob. Total) x 100

Fuente: Padrón municipal de habitantes a 1-1-2009. INE-IAEST.

### Evolución de la población

Año	Población
1991	2.757
2001	2.486
2006	2.533
2007	2.480
2008	2.478
2009	2.492

Fuente: Censos de población de 1900 a 2001. Padrón municipal de habitantes desde 2002. INE-IAEST.



### Extranjeros según nacionalidad.

	Extranjeros	%	Nacionalidades más frecuentes	
<b>Total</b>	<b>210</b>	<b>100,0</b>		
<b>Europa</b>	<b>156</b>	<b>74,3</b>	POLONIA	48
UE27	151	71,9	RUMANIA	41
Resto de Europa	5	2,4	ALEMANIA	27
<b>América</b>	<b>14</b>	<b>6,7</b>	SENEGAL	20
América del Norte	0	0,0	MARRUECOS	15
Resto de América	14	6,7		
<b>África</b>	<b>40</b>	<b>19,0</b>		
Magreb	19	9,0		
Resto de África	21	10,0		
<b>Asia</b>	<b>0</b>	<b>0,0</b>		
<b>Oceanía</b>	<b>0</b>	<b>0,0</b>		
<b>Apátridas, no consta</b>	<b>0</b>	<b>0,0</b>		

Fuente: Padrón municipal de habitantes a 1-1-2009. INE-IAEST

### Estructura de los hogares

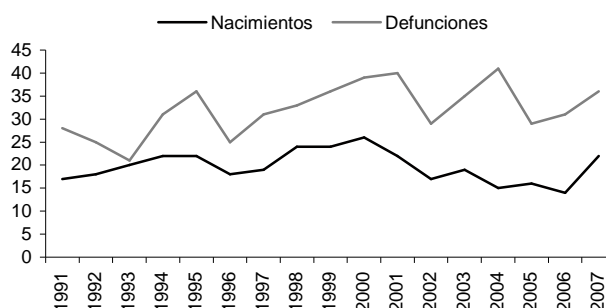
	Hogares
<b>Total</b>	<b>904</b>
<b>Un adulto</b>	<b>196</b>
Una mujer de 16 a 64 años	28
Un hombre de 16 a 64 años	47
Una mujer de 65 o más años	68
Un hombre de 65 o más años	24
Una mujer adulta con uno o más menores	19
Un hombre adulto con uno o más menores	10
<b>Dos adultos</b>	<b>401</b>
Dos adultos de 16 a 64 años, sin menores	89
Uno al menos de 65 años o más, sin menores	185
Dos adultos y un menor	54
Dos adultos y dos menores	70
Dos adultos y tres o más menores	3
<b>Tres adultos</b>	<b>154</b>
Dos adultos de 35 años o más, uno de 16 a 34 años, sin menores	50
Dos adultos de 35 años o más, uno de 16 a 34 años y un menor	31
Dos adultos de 35 años o más, uno de 16 a 34 y dos o más menores	5
Otro hogar de tres adultos, con o sin menores	68
<b>Cuatro adultos</b>	<b>114</b>
Dos adultos de 35 años o más, dos de 16 a 34 años, sin menores	53
Dos adultos de 35 años o más, dos de 16 a 34 años y un menor	11
Dos adultos de 35 años o más, dos de 16 a 34 años y dos o más menores	3
Otro hogar de cuatro adultos, con o sin menores	47
<b>Cinco o más adultos</b>	<b>39</b>
Cinco o más adultos, con o sin menores	39

Fuente: Censos de población y viviendas, 2001. INE-IAEST.

## Movimiento natural de la población

### Evolución

	1992	1997	2002	2007
Nacimientos	18	19	17	22
Defunciones	25	31	29	36
Crecimiento vegetativo	-7	-12	-12	-14
Matrimonios	15	14	7	3
Inmigraciones	26	21	71	66
Emigraciones	30	31	47	59
Saldo migratorio	-4	-10	24	7



### Tasas

Promedios quinquenales

	Municipio			Aragón		
	1993-1997	1998-2002	2003-2007	1993-1997	1998-2002	2003-2007
Tasa bruta de natalidad (‰)	9,6	11,2	8,6	7,9	8,2	9,3
Tasa bruta de mortalidad (‰)	13,7	17,5	17,2	10,4	10,7	10,5
Tasa bruta de nupcialidad (‰)	6,0	3,9	3,3	4,6	4,8	4,4

Fuente: Movimiento natural de población. INE-IAEST.

Tasa bruta de natalidad = Número de nacimientos por cada mil habitantes.

Tasa bruta de mortalidad = Número de muertes por cada mil habitantes.

Tasa bruta de nupcialidad = Número de matrimonios por cada mil habitantes.

## Movilidad

### Trabajadores y estudiantes, según lugar de trabajo o estudio.

Descripción	Trabajadores		Estudiantes	
	Personas	%	Personas	%
<b>Total</b>	<b>834</b>	<b>100,0</b>	<b>129</b>	<b>100,0</b>
En su propio domicilio	45	5,4	2	1,6
En varios municipios (viajante, conductor,)	49	5,9	0	0,0
En el mismo municipio en que reside	551	66,1	13	10,1
En otro municipio	187	22,4	111	86,0
En otro país	2	0,2	3	2,3

### Trabajadores. Principales destinos.

Municipio destino	Personas
Fraga	71
Lleida	37
Torrente de Cinca	15
Soses	12
Zaragoza	10
Almatret	5
Barcelona	5
Granja d'Escarp (La)	4

### Estudiantes. Principales destinos.

Municipio destino	Personas
Lleida	42
Fraga	29
Zaragoza	12
Barcelona	8
Tarragona	3
Alfarràs	2
Almunia de Doña Godina (La)	2
Cervera	2

Fuente: Censos de población y viviendas. 2001.

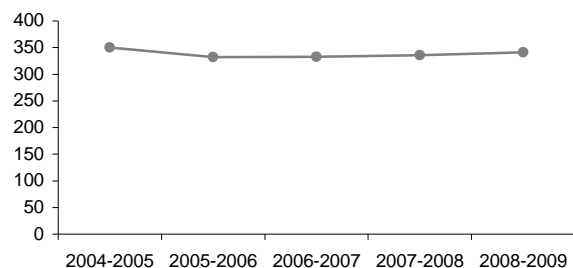
## Enseñanza no universitaria

Curso 2008-2009 por titularidad	Total	Pública	Privada
Centros	4	3	1
Profesores	41	38	3
Alumnos	341	333	8

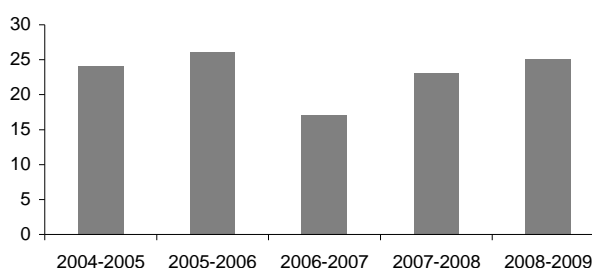
### Alumnado extranjero por curso

	04-05	05-06	06-07	07-08	08-09
% de alumnado extranjero sobre total de alumnos	6,9%	7,8%	5,1%	6,8%	7,3%

### Evolución del total de alumnos matriculados



### Evolución de alumnos extranjeros matriculados



Fuente: Estadística de la enseñanza no universitaria. IAEST.

## Mercado de trabajo

### Afiliados a la Seguridad Social

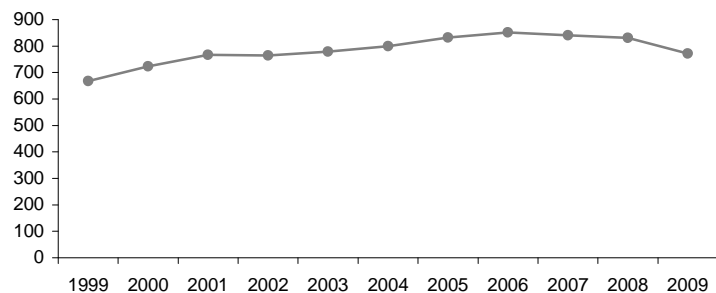
Unidad: Media anual

	2005		2006		2007		2008		2009 <sup>1</sup>	
	Afiliados	%	Afiliados	%	Afiliados	%	Afiliados	%	Afiliados	%
<b>Total</b>	<b>799</b>	<b>100,0</b>	<b>852</b>	<b>100,0</b>	<b>841</b>	<b>100,0</b>	<b>831</b>	<b>100,0</b>	<b>772</b>	<b>100,0</b>
Agricultura	66	8,3	63	7,4	64	7,6	68	8,1	66	8,6
Construcción	55	6,9	60	7,0	62	7,3	57	6,9	48	6,2
Industria	476	59,6	493	57,9	473	56,3	469	56,4	432	56,0
Servicios	202	25,3	236	27,7	242	28,8	238	28,6	225	29,2
Sin clasificar	0	0,0	0	0,0	0	0,0	0	0,0	0	0,0

<sup>1</sup> A partir del año 2009 se ha empezado a aplicar la CNAE-09, con lo cual hay una ruptura de la serie en lo que se refiere a las definiciones de los sectores de actividad respecto a las de la CNAE-93 que es la que se aplica hasta el año 2008.

Fuente: Tesorería General de la Seguridad Social. Explotación: Instituto Aragonés de Estadística (IAEST).

### Evolución del número total de afiliados a la Seguridad Social.



**Afiliados a nivel división de CNAE-09. Año 2009**

Unidad: Media anual

Código	Descripción	Afiliados
01	Agricultura, ganadería, caza y servicios relacionados con las mismas	66
02	Silvicultura y explotación forestal	0
03	Pesca y acuicultura	0
05	Extracción de antracita, hulla y lignito	50
06	Extracción de crudo de petróleo y gas natural	0
07	Extracción de minerales metálicos	0
08	Otras industrias extractivas	0
09	Actividades de apoyo a las industrias extractivas	0
10	Industria de la alimentación	40
11	Fabricación de bebidas	6
12	Industria del tabaco	0
13	Industria textil	0
14	Confección de prendas de vestir	0
15	Industria del cuero y del calzado	0
16	Industria de la madera y del corcho, excepto muebles; cestería y espartería	1
17	Industria del papel	300
18	Artes gráficas y reproducción de soportes grabados	0
19	Coquerías y refino de petróleo	0
20	Industria química	0
21	Fabricación de productos farmacéuticos	0
22	Fabricación de productos de caucho y plásticos	2
23	Fabricación de otros productos minerales no metálicos	0
24	Metalurgia; fabricación de productos de hierro, acero y ferroaleaciones	0
25	Fabricación de productos metálicos, excepto maquinaria y equipo	28
26	Fabricación de productos informáticos, electrónicos y ópticos	0
27	Fabricación de material y equipo eléctrico	0
28	Fabricación de maquinaria y equipo n.c.o.p.	0
29	Fabricación de vehículos de motor, remolques y semirremolques	0
30	Fabricación de otro material de transporte	0
31	Fabricación de muebles	6
32	Otras industrias manufactureras	0
33	Reparación e instalación de maquinaria y equipo	0
35	Suministro de energía eléctrica, gas, vapor y aire acondicionado	0
36	Captación, depuración y distribución de agua	1
37	Recogida y tratamiento de aguas residuales	0
38	Recogida, tratamiento y eliminación de residuos; valorización	0
39	Actividades de descontaminación y otros servicios de gestión de residuos	0
41	Construcción de edificios	26
42	Ingeniería civil	0
43	Actividades de construcción especializada	23
45	Venta y reparación de vehículos de motor y motocicletas	10
46	Comercio al por mayor e intermediarios del comercio, excepto de vehículos de motor y motocicletas	5
47	Comercio al por menor, excepto de vehículos de motor y motocicletas	30
49	Transporte terrestre y por tubería	25
50	Transporte marítimo y por vías navegables interiores	0
51	Transporte aéreo	0
52	Almacenamiento y actividades anexas al transporte	0
53	Actividades postales y de correos	0
55	Servicios de alojamiento	11
56	Servicios de comidas y bebidas	45
58	Edición	0
59	Actividades cinematográficas, de vídeo y de programas de televisión, grabación de sonido y edición musical	3
60	Actividades de programación y emisión de radio y televisión	0
61	Telecomunicaciones	0
62	Programación, consultoría y otras actividades relacionadas con la informática	0
63	Servicios de información	0
64	Servicios financieros, excepto seguros y fondos de pensiones	0
65	Seguros, reaseguros y fondos de pensiones, excepto Seguridad Social obligatoria	0

**Afiliados a nivel división de CNAE-09. Año 2009**

Unidad: Media anual

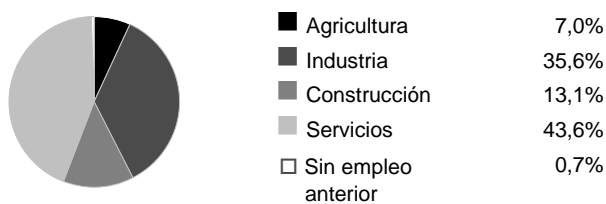
Código	Descripción	Afiliados
66	Actividades auxiliares a los servicios financieros y a los seguros	1
68	Actividades inmobiliarias	5
69	Actividades jurídicas y de contabilidad	8
70	Actividades de las sedes centrales; actividades de consultoría de gestión empresarial	0
71	Servicios técnicos de arquitectura e ingeniería; ensayos y análisis técnicos	1
72	Investigación y desarrollo	0
73	Publicidad y estudios de mercado	0
74	Otras actividades profesionales, científicas y técnicas	1
75	Actividades veterinarias	0
77	Actividades de alquiler	14
78	Actividades relacionadas con el empleo	0
79	Actividades de agencias de viajes, operadores turísticos, servicios de reservas y actividades relacionadas con los mismos	1
80	Actividades de seguridad e investigación	0
81	Servicios a edificios y actividades de jardinería	9
82	Actividades administrativas de oficina y otras actividades auxiliares a las empresas	2
84	Administración Pública y defensa; Seguridad Social obligatoria	26
85	Educación	4
86	Actividades sanitarias	3
87	Asistencia en establecimientos residenciales	0
88	Actividades de servicios sociales sin alojamiento	0
90	Actividades de creación, artísticas y espectáculos	0
91	Actividades de bibliotecas, archivos, museos y otras actividades culturales	0
92	Actividades de juegos de azar y apuestas	1
93	Actividades deportivas, recreativas y de entretenimiento	3
94	Actividades asociativas	0
95	Reparación de ordenadores, efectos personales y artículos de uso doméstico	3
96	Otros servicios personales	12
97	Actividades de los hogares como empleadores de personal doméstico	3
98	Actividades de los hogares como productores de bienes y servicios para uso propio	0
99	Actividades de organizaciones y organismos extraterritoriales	0

Fuente: Tesorería General de la Seguridad Social. Explotación: Instituto Aragonés de Estadística (IAEST).

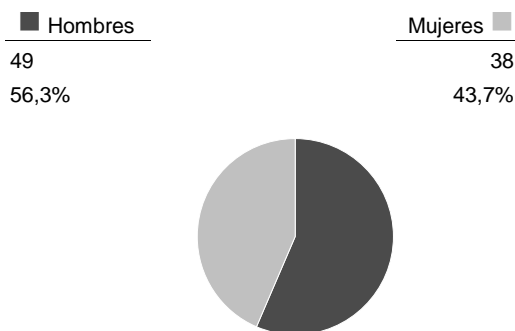
## Paro registrado

Unidad: media anual

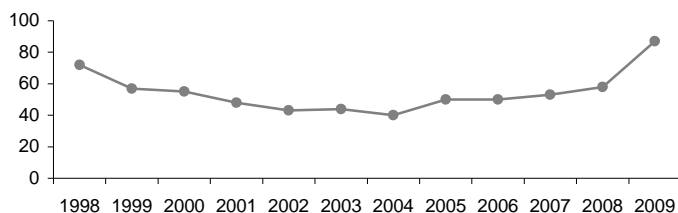
Distribución según sector de actividad. Año 2009.



Distribución del paro registrado por sexo y edad. Año 2009.



Evolución del paro registrado medio anual



Fuente: Instituto Aragonés de Empleo. Explotación: Instituto Aragonés de Estadística

## Economía

### Agricultura

Explotaciones	
Número de explotaciones	422
% explotaciones cuyo titular es persona física	97,4%

Explotación según superficie	Número
Nº explotaciones sin tierras	4
Nº explotaciones de menos de 5 has	150
Nº explotaciones de 5 a 50 has.	234
Nº explotaciones de 50 has o más	34

Unidades ganaderas	Número
Nº de unidades ganaderas	5.948
Nº de cabezas de ganado Bovino	0
Nº de cabezas de ganado Ovino	4.328
Nº de cabezas de ganado Caprino	951
Nº de cabezas de ganado Porcino	11.010
Nº de cabezas de ganado Equino	0
Miles de aves	295,0
Nº de cabezas de Conejas madres	2.610

Fuente: Censo agrario, 1999. INE-IAEST.

### Oferta turística

	Establecimientos	Plazas
Hoteles, hostales y similares	3	69
Viviendas de turismo rural	0	0
Campings	2	228
Apartamentos turísticos	1	22

Fuente: IAEST, 2009.

Superficie agrícola utilizada (SAU)	
SAU (hectáreas)	6.681,8
% de SAU sobre superficie total del municipio	21,8%

Superficie agrícola según tipo de riego	Hectáreas
Superficie regada	682,2
Superficie regada por aspersión	5,9
Superficie regada por riego localizado	548,2
Superficie regada por gravedad	127,9
Superficie regada por otros métodos	0,3

Usos de la tierra (has.)	Total	Secano	Regadío
Cultivos herbáceos	2.062,3	2.041,7	20,6
Cultivos frutales	3.158,1	2.683,0	475,2
Cultivo olivar	806,5	625,1	181,4
Cultivo viñedo	25,6	22,0	3,7
Otros cultivos	0,0	0,0	0,0

Unidades de trabajo	UDT
Unidades de trabajo	435
Unidades de trabajo que son asalariados	57
Unidades de trabajo que son mano de obra familiar	378

### Establecimientos de entidades financieras

Establecimientos	Número
Total oficinas	3
Bancos	1
Cajas de ahorro	1
Cooperativa de crédito	1

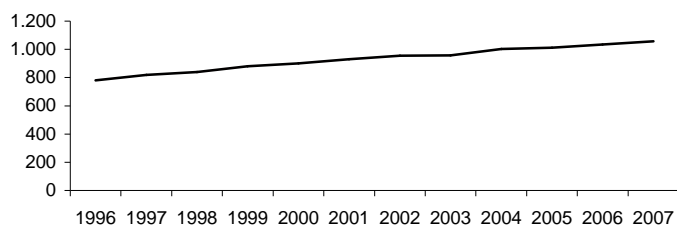
Ratios	
Habitantes por oficina	827
Oficinas por km <sup>2</sup>	0,01

Fuente: IAEST según Centro de Cooperación Interbancaria. Oficinas a diciembre de 2007.

## Parque de vehículos. Año 2007

	Vehículos
<b>Total</b>	<b>1.959</b>
Turismos	1.058
Motocicletas	131
Camiones y furgonetas	472
Autobuses	0
Tractores industriales	28
Otros vehículos	53
Ciclomotores	217

Evolución del número de turismos

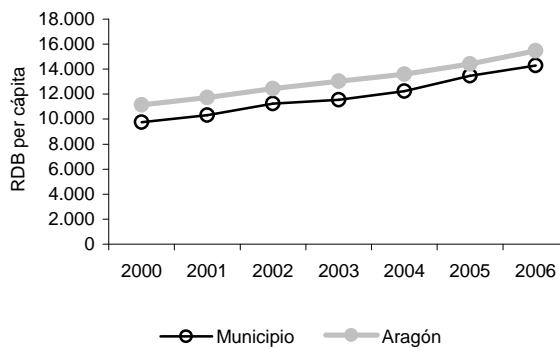


Fuente: Dirección General de Tráfico.

## Renta disponible bruta. Años 2000 a 2006

Renta disponible bruta (euros)	Municipio	Aragón
2000	24.161.293	13.258.669.000
2001	25.464.884	14.066.706.000
2002	27.335.006	15.151.468.000
2003	28.989.239	16.044.765.000
2004	30.482.801	17.004.823.000
2005	33.497.120	18.277.961.000
2006	36.170.230	19.768.036.000

Renta disponible bruta per cápita	Municipio	Aragón
2000	9.750	11.143
2001	10.326	11.725
2002	11.249	12.445
2003	11.545	13.044
2004	12.227	13.608
2005	13.480	14.403
2006	14.280	15.474



Participación estimada sobre la renta disponible bruta de Aragón (%)	Municipio	Aragón
2000	0,18%	100,00%
2001	0,18%	100,00%
2002	0,18%	100,00%
2003	0,18%	100,00%
2004	0,18%	100,00%
2005	0,18%	100,00%
2006	0,18%	100,00%

Fuente: Instituto Aragonés de Estadística (IAEST).

## Resultados electorales

### Elecciones municipales, 2007.

Participación	Votos	%
Electores	2.097	
Votantes	1.576	75,2%
Abstenciones	521	24,8%
Votos blancos	19	
Votos nulos	16	

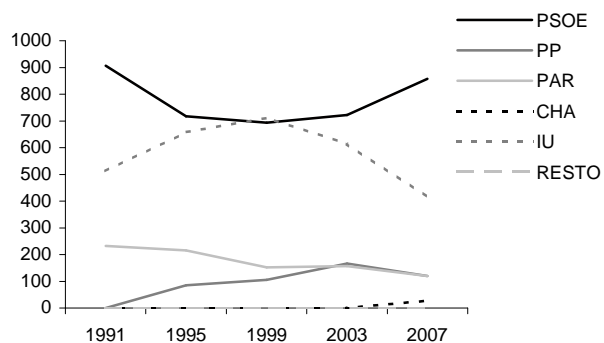
Candidaturas	Votos	%	Concejales
PSOE	858	55,7%	7
IU	416	27,0%	3
PAR	120	7,8%	1
PP	120	7,8%	0
CHA	27	1,8%	0

### Elecciones a Cortes de Aragón, 2007.

Participación	Votos	%
Electores	1.993	
Votantes	1.548	77,7%
Abstenciones	445	22,3%
Votos blancos	26	
Votos nulos	10	

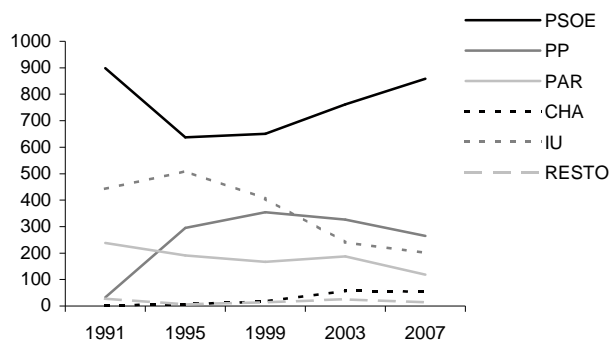
Candidaturas	Votos	%
PSOE	858	56,7%
PP	265	17,5%
IU	201	13,3%
PAR	119	7,9%
CHA	55	3,6%
LV-FIA	9	0,6%
PFyV	2	0,1%
pCUA	2	0,1%
PH	1	0,1%

Evolución votos a candidaturas. Elecciones municipales.



Fuente: Ministerio del Interior.

Evolución votos a candidaturas. Elecciones a Cortes de Aragón.



Fuente: Gobierno de Aragón.

## Elecciones al congreso de los diputados, 2008.

Participación	Votos	%
Electores	1.974	
Votantes	1.547	78,4%
Abstenciones	427	21,6%
Votos blancos	37	
Votos nulos	23	

Candidaturas	Votos	%
PSOE	806	54,2%
PP	458	30,8%
PAR	48	3,2%
CHA	42	2,8%
IU	104	7,0%
UPyD	14	0,9%
Resto	15	1,0%

Fuente: Ministerio del Interior.

## Finanzas públicas locales

	Presupuestos (€)			Liquidaciones de presupuestos (€)		
	2006	2007	2008	2005	2006	2007
Estado de la información	C	C	C	C	C	C
<b>INGRESOS</b>						
<b>Total ingresos</b>	<b>5.042.689</b>	<b>4.602.708</b>	<b>2.990.253</b>	<b>2.960.048</b>	<b>5.156.287</b>	<b>4.811.029</b>
Impuestos directos	785.059	821.904	938.951	853.404	780.074	906.104
Impuestos indirectos	72.231	97.291	97.388	83.941	118.979	134.161
Tasas y otros ingresos	306.282	322.720	321.212	271.665	294.576	292.672
Transferencias corrientes	613.105	637.684	629.261	720.635	642.357	661.522
Ingresos patrimoniales	43.724	41.687	40.359	43.219	42.254	39.759
Enajenación inversiones reales	17.601	17.601	100.100	0	17.561	0
Transferencias de capital	3.204.688	2.343.821	862.982	987.185	3.260.487	2.456.810
Activos financieros	0	0	0	0	0	0
Pasivos financieros	0	320.000	0	0	0	320.000
<b>GASTOS</b>						
<b>Total gastos</b>	<b>5.042.689</b>	<b>4.602.708</b>	<b>2.990.253</b>	<b>2.958.067</b>	<b>5.152.334</b>	<b>4.546.639</b>
<b>Clasificación por capítulos</b>						
Gastos de personal	617.066	618.383	678.925	591.652	557.116	621.388
Gastos en bienes corrientes y servicios	915.847	932.232	1.020.537	826.337	928.965	1.036.767
Gastos financieros	19.200	25.616	34.725	14.513	16.817	30.328
Transferencias corrientes	154.449	173.629	182.602	139.169	147.554	160.407
Inversiones reales	3.302.877	2.499.298	1.013.115	1.351.163	3.469.492	2.652.220
Transferencias de capital	0	0	10.217	0	0	0
Activos financieros	0	0	0	0	0	0
Pasivos financieros	33.249	353.549	50.132	35.234	32.390	45.529
<b>Clasificación funcional</b>						
Servicios de Carácter General	307.587	414.906	381.333	531.402	307.642	415.834
Protección Civil y Seguridad Ciudadana	2.319	2.381	2.481	2.236	2.319	2.381
Seguridad, Protección y Promoción Social	38.478	44.585	232.571	71.730	36.391	33.781
Producción de Bienes Públicos de Carácter Social	4.009.274	3.108.193	1.553.417	1.711.801	4.133.886	3.187.907
Producción de Bienes de Carácter Económico	609.162	655.360	721.219	595.103	607.978	828.882
Regulación económica de carácter general	28.274	3.639	3.000	3.629	25.564	5.007
Regulación Económica de Sectores Productivos	7.363	6.811	12.000	4.282	1.259	8.915
Transferencias a Administraciones Públicas	0	0	0	0	0	0
Deuda Pública	40.232	366.832	84.232	37.885	37.297	63.932

Fuente: Ministerio de Economía y Hacienda. Dirección General de Coordinación Financiera.

Estado de la información:

C= Consolidado

P= Prorrogado

E= Clasificación Económica de la Administración General

N= Sin información